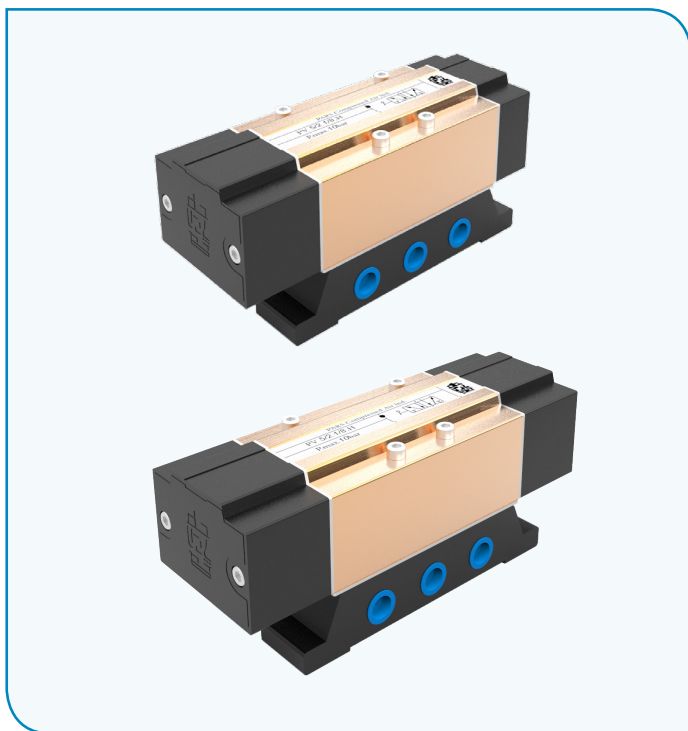


Five-way two & three position valves

شیرهای ۵ راهه دو و سه حالت



شیرهای ۵ راهه دو و سه حالته تحریک (باد-باد)/(باد-فنر) ✓

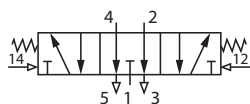
PV5/2 & 5/3 (G1/2) سریال Serial

Five-way two & three position (air-air) signal / (air-spring) signal valves

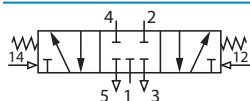
اطلاعات فنی ✓	
مشخصات:	5/2-5/3-G1/2
حد فشار کاری:	2 ~ 10 bar
حد دمای کاری:	-5°C ~ +70°C
نوع تحریک:	باد air
سایز دنده اتصال:	G 1/2
قطر سوراخ عبور جریان:	12 mm
مقدار عبور جریان: (به ازای ۶ بار)	2800 NI/min

Application Symbol:

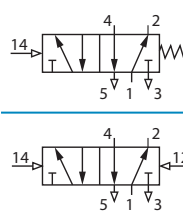
نماد عملکرد:



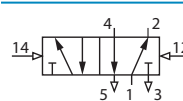
شیر ۵ راهه سه حالته - وسط باز
Five-way three position, center open valve



شیر ۵ راهه سه حالته - وسط بسته - تحریک باد-باد
Five-way three position, center close valve



شیر ۵ راهه دو حالته - برگشت فنر
Five-way two position, spring return valve



شیر ۵ راهه دو حالته
Five-way two position valve

Features:

کاربرد:

- PV 5/3.G1/2 center open & close valves can be used to enable double acting cylinders that in center open position, rod is free due to exhaust air on both sides of the cylinder & in close position, rod stands in the same place due to the remaining air pressure.

- از شیرهای PV 5/3.G1/2 وسط باز و وسط بسته برای بکار انداختن سیلندرهایی دو طرفه بزرگ استفاده می شود که در موضع وسط باز بعلت تخلیه هوای دو طرف سیلندر شافت آزاد بوده و در موضع بسته به علت وجود فشار هوای باقیمانده شافت در همان مکان می ایستد.

How to Order

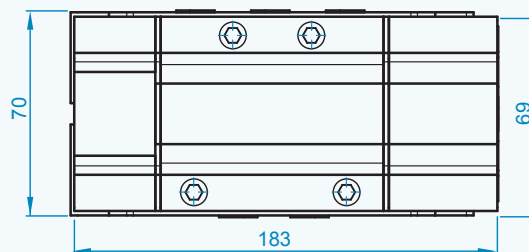
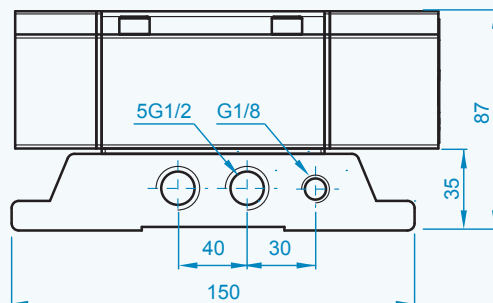
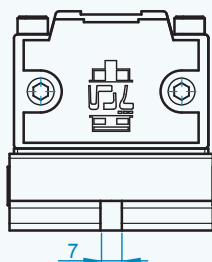
طریقه سفارش ✓

PV 5/2	-	1/2	-	A	-	C	-	A
سریال Model		سایز دنده Port Size		عملکرد Application		حالت وسط Center Position		نوع برگشت Return Type
PV 5/2 شیر ۵ راهه دو حالته Five-way two position valve		G1/2		A باد Air		C وسط بسته پایدار Central Close Stable	O وسط باز پایدار Central Open Stable	A باد Air SP فنر Spring

External Dimensions

ابعاد ظاهری

شیر تحریک باد-برگشت فنر
**Spring return-
 Air Signal Valve
 PV5/2**



شیر تحریک باد-باد
**Air-Air Signal Valve
 PV5/2 & 5/3**

